

# Nouveau cours !

Jardin musical pour les enfants à partir de **4** ans (moyenne section de maternelle)

**Et toujours** : Eveil musical à partir de **5** ans

*Le jardin musical et l'Eveil musical permettent aux petits de développer leur sensibilité d'une façon ludique.*

*On apprend à écouter, reconnaître, chanter, reproduire oralement et danser.*

*Ils permettent aussi de :*

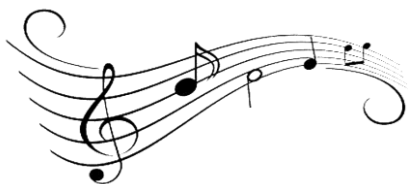
- développer la curiosité, l'expression et l'imaginaire de l'enfant*
- former l'oreille le plus tôt possible*
- mettre en place des repères (par la perception, le vocabulaire...) sur les phénomènes acoustiques et dans le monde des sons*
- favoriser les conditions qui permettent d'aborder par la suite des activités musicales plus spécialisées, vocales ou instrumentales.*

## TARIFS pour l'année

	<i>Communauté de communes</i>	<i>Hors C de communes</i>
<i>Jardin musical cours de 1/2h</i>	<i>120€</i>	<i>180€</i>
<i>Eveil musical cours de 3/4 h</i>	<i>150€</i>	<i>195€</i>

# ECOLE de MUSIQUE ORNE-ODON

## Année 2015-2016




Coordination pédagogique :  
Esther Steciuk

Contact et information :

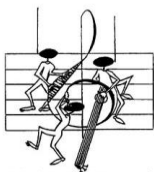
*Ecole de Musique Orne-Odon*

*4 rue de l'Eglise – 14210 Gavrus*

 02.31.80.04.69/ 07.86.53.31.21

[ecoledemusique-orneodon@orange.fr](mailto:ecoledemusique-orneodon@orange.fr)

[ecoledemusiqueorneodon.wordpress.com](http://ecoledemusiqueorneodon.wordpress.com)



Ecole de Musique Intercommunale  
"Orne-Odon"