



GRAINVILLE

Infos

Tel : 02.31.80.99.90

Mail : secretariat@grainville-sur-odon.fr

Site : www.grainville-odon.fr

INFORMATION COMMUNALE février 2026 n° 207

VIE MUNICIPALE

Élections municipales les 15 et 22 mars : n'oubliez pas de voter

Le bureau de vote pour le scrutin des élections municipales sera ouvert de 8h à 18h dans la salle des mariages à la mairie. Quel que soit le nombre de listes, nous vous invitons à venir nombreux remplir votre devoir civique.

C'est aussi pour les candidats une façon de se sentir soutenus et confortés dans leur engagement.

Pour information, une liste ne peut être élue dès le 1^{er} tour qu'à la condition de recueillir 25 % des inscrits et la majorité absolue des suffrages exprimés. Sinon, un second tour s'avère nécessaire.

● Protoxyde d'azote : un arrêté municipal en réglemente désormais la vente, la détention et la consommation

Compte tenu des conséquences multiples engendrées par la consommation de protoxyde d'azote et ses usages détournés, la mairie a pris le 6 février dernier un arrêté en interdisant non seulement la vente mais aussi la détention, l'acquisition et la consommation. Cet arrêté vise essentiellement à protéger les mineurs. Plusieurs communes de l'agglomération caennaise avaient pris de tels arrêtés depuis le début de l'année. L'interdiction de la vente, de la détention et de la consommation du protoxyde d'azote dans l'espace public vient d'ailleurs d'être généralisée dans tout le Calvados par arrêté préfectoral en date du 16 février dernier.

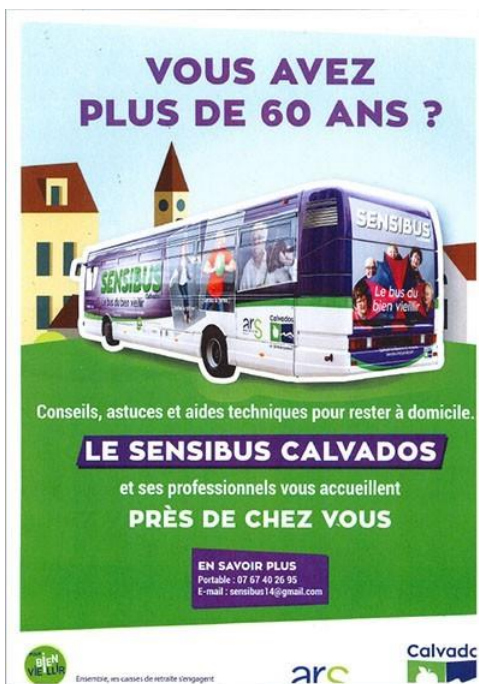
● Frelons asiatiques : Une réunion sur le piégeage vendredi 27 février à 18h30

Vous l'avez constaté et peut-être même en avez vous été victimes, le nombre de nids de frelons asiatiques a encore explosé l'an passé, à tel point que le département avait dépensé toute son enveloppe financière dédiée à ce fléau dès le mois d'octobre. Afin de réduire la prolifération de ces frelons et le coût engendré par la destruction des nids lors du second semestre mais aussi de protéger les abeilles, l'installation de pièges dès le printemps s'avère être un outil de lutte facile et efficace. Leur fabrication est très simple. Avec le concours et le partenariat de Mme Brand, référente dans la commune pour les opérations de destruction, la municipalité a décidé d'inciter les habitants à la fabrication et à l'installation de ces pièges. Une réunion se tiendra vendredi 27 février à 18h30 dans la salle du conseil municipal.

● Fourniture de gaz : la réponse du gouvernement

Ce n'est bien entendu pas la promesse de la résolution, à brève échéance, des difficultés rencontrées par les abonnés au gaz naturel avec leur fournisseur Met énergie. Mais, comme elle l'a toujours fait, la municipalité vous informe des éléments nouveaux lui parvenant sur ce dossier. Suite donc à son interpellation par le maire, le sénateur Pascal Allizard a, comme il s'y était engagé, interrogé le gouvernement sur cette impossibilité effective de passer à la concurrence pour les abonnés au gaz se trouvant dans une situation identique à celle des Grainvillais. Voici la réponse de M. le ministre de l'économie, des finances et de la souveraineté industrielle, énergétique et numérique (publiée au J.O le 5 février) :

« Conscient de ces difficultés (NDLR l'absence d'offres alternatives), un groupe de travail a été mis en place sous l'égide de la commission de régulation de l'énergie (CRE), afin d'identifier et de lever les barrières techniques susceptibles de freiner l'arrivée de nouveaux fournisseurs sur ces réseaux. Les travaux de ce groupe de travail ont permis de convenir d'un alignement des systèmes d'information de l'ensemble des entreprises locales de distribution (ELD) afin de faciliter l'entrée des fournisseurs alternatifs sur ces territoires. L'adaptation de ces systèmes d'information est progressive et pose, dans certains cas, des questions de financement. Toutefois, dans les prochaines années, les fournisseurs alternatifs devraient pouvoir, de façon fluide, proposer des offres de marchés aux consommateurs qu'ils soient en zone ELD ou non. Enfin, la CRE publie un prix de référence moyen du gaz naturel, destiné à guider les consommateurs et à leur permettre de vérifier que les offres qui leur sont proposées sont cohérentes avec les standards du marché. »



Le Sensibus ou bus du « bien vieillir » jeudi 26

Il sillonne les communes du Calvados mais c'est à Grainville qu'il sera jeudi prochain 26 février de 14h à 16h30 sur la place Alphonse Duchemin. L'objectif du Sensibus est de promouvoir les solutions et les aides innovantes pour bien vieillir. Le Sensibus est aménagé en différentes pièces de vie afin de présenter visuellement certains équipements et adaptations possibles du domicile. Un ergothérapeute, professionnel de santé et expert du maintien à domicile, sera présent pour répondre à toutes les questions.

DIVERS

● Rappel : les ateliers ASEPT consacrés à la nutrition en mars

Consacrés à la nutrition, les ateliers ASEPT (plus de 55 ans) reprennent le vendredi 6 mars avec une conférence. S'en suivra deux ateliers les 13 et 20 mars. Les inscriptions fonctionnent très bien (déjà une quinzaine d'inscrits) mais il est encore possible de venir s'y ajouter. Inscriptions en mairie (02.31.80.99.90). Rendez-vous salle polyvalente de 9h30 à 11h30.

● **Un atelier de création de jeux de société proposés par le bistrothé vendredi 27**

Vincent sera présent vendredi 27 février sur la place Duchemin dans son bus jaune dès 14h avec un atelier de création de jeux de société. Ouvert aux petits (à partir de 6 ans) comme aux grands, le concept est simple : vous venez les mains vides et repartez avec un jeu créé par vos soins. De 14h à 16h30.

● **La supérette Api en ... super forme**

Implantée depuis fin novembre, la supérette autonome Api réalise des débuts très prometteurs. Au mois de janvier, elle a tout simplement été la plus performante des trente supérettes gérées par le responsable régional. Par ailleurs, elle s'est aussi enrichie de nouveaux produits au rayon frais (crème d'Isigny épaisse...). Pour mémoire, nous vous rappelons que du pain est disponible chaque jour (sauf le lundi). Il est bien entendu toujours possible de réaliser sa carte d'entrée ou de créer son QR code via l'application Api. Enfin, vous pouvez encourager votre apicière Tiffany en donnant votre avis (il suffit de scanner le QR code dans le magasin).

● **Wolfy pizza le mardi soir près de la supérette Api**

Bien connu dans le secteur (il officie déjà sur les communes de Noyers-Bocage, Epinay-sur-Odon ou encore Fontaine-Etoupefour), M. Madeline proposera ses pizzas cuites au feu de bois le mardi soir dès 17h30 et ce, dès le mardi 3 mars. Attention, il sera absent le mardi 24 mars (vacances).



Les travaux d'aménagement de la boulangerie commencent à prendre véritablement forme. A noter que pour remédier au problème d'humidité fragilisant les pierres et les joints, une petite tranchée imperméabilisée a été creusée devant le mur de façade. La dalle en béton et la pose de la vitrine vont être réalisées dans les prochains jours.

AGENDA

Judi 26 février : Venue du Sensibus (14h à 16h30), place Alphonse Duchemin

Vendredi 27 février : Atelier création jeux de société avec le bistrothé (14h à 16h30), place Alphonse Duchemin

Vendredi 27 février : Réunion sur le piégeage des frelons asiatiques (18h30, mairie)

Vendredi 6 mars : Atelier ASEPT (9h30-11h30), salle polyvalente

Dimanche 15 mars : 1^{er} tour des élections municipales (8h-18h)

Dimanche 22 mars : 2nd tour des élections municipales (8h-18h) ou installation du conseil municipal (14h)

Chaque vendredi après-midi : le Petit marché (Place Alphonse Duchemin)

Le jeudi et le vendredi : « L'atelier by Ségoleine » : salon de coiffure itinérant

Chaque 4^e vendredi : Bistrothé

Chaque mardi : Wolfy pizza

RUAUT
DAVID

PEINTURE INTÉRIEURE / EXTÉRIEURE
DÉCORATION
REVÊTEMENT DE SOL ET MUR
RAVALEMENT

GRAINVILLE SUR ODON - 06 11 30 39 05

EVRECY MOTOCULTURE & LOISIRS
Spécialiste HONDA - KIOTI - JOHN DEERE

Karl LEVALLOIS

Le lundi de 8h à 12h et de 14h à 18h
Du mardi au vendredi de 8h à 12h et de 14h à 19h
Le samedi de 8h à 12h et de 14h à 18h
Z.A. les Cerisiers - 14210 EVRECY
Tél. : 02 31 80 42 15 - Fax. : 02 31 93 77 43
eml.karl@orange.fr

**COUVERTURE**
VELUX ZINGUERIE DÉMOUSSAGE TRAVAUX DE CHARPENTE

02 31 806 416 - 06 75 796 151
contact@sarl-tillaut.fr

Rue de la 15^e Division Écossaise - 14210 GRAINVILLE-SUR-ODON

**SNM**
Société Nouvelle de Métallerie

Tél. : 02 31 34 43 07
contact@snm14.fr

Parc d'activités
Les Rives de l'Odon
275, rue Verte - 14790 MOUEN

www.snm14.fr

Métallerie/Serrurerie
Tôlerie/Pliage/Chaudronnerie
Menuiserie acier
Charpente métallique
Garde-corps/Aluminium et verre
Service dépannage

Vous êtes un professionnel et vous souhaitez vous faire connaître des Grainvillais en apparaissant sur cette page. N'hésitez pas à contacter la mairie au 02.31.80.99.90 ou par mail : secretariat@grainville-sur-odon.fr